



REFLECTOR LED SERIE DELTA

Alternativas para el ahorro energético

2014/01



REFLECTOR LED SERIE DELTA



Excelente disipación de calor

El diseño con perforaciones de ventilación en el disipador de calor permite mayor circulación de aire, esto mejora la disipación de calor del sistema y asegura una larga vida de toda la luminaria.

Excelente diseño de óptica

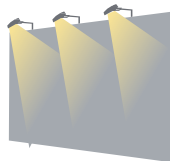
El diseño óptico del reflector está especialmente pensado para manejar grandes cantidades de luz sin generar deslumbramiento.

Variedad de especificaciones

Existen una gran variedad de potencias, ángulos de luz, y opciones de instalación.

Aplicaciones : Iluminación publicitaria, iluminación general, iluminación de alta potencia, iluminación decorativa.

Iluminación publicitaria



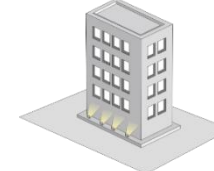
Estaciones de peaje



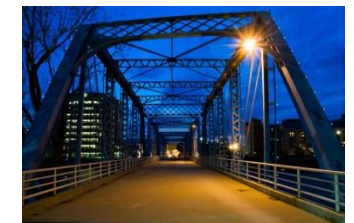
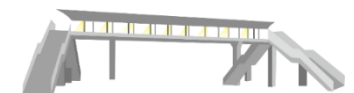
Campos deportivos



Decoración exterior



Puentes peatonales

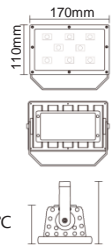


30W



FL-3030

Potencia: 30W
 Flujo Luminoso: 2550lm
 Eficacia Luminosa: 85lm/w
 Temperatura de Color: 5000K/3000K
 CRI: ≥ 65
 Ángulo del Haz: 40°
 Fuente de Alimentación : Interna
 Alimentación: AC100~240V,50/ 60Hz
 Factor de Potencia: ≥ 0.9
 Material: Aluminio
 Peso : 1.2kg
 Temperatura de Operación: -25°C ~ +45°C
 Vida Útil: ≥ 40000 hrs
 Certificación: CE, CQC, SAA

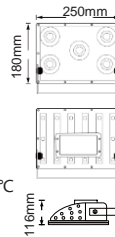


40W



FL-3040

Potencia: 40W
 Flujo Luminoso: 3600lm
 Eficacia Luminosa: 90lm/w
 Temperatura de Color: 3000K/5000K
 CRI: ≥ 65
 Ángulo del Haz: 60° / 90° / 120°
 Fuente de Alimentación : Interna
 Alimentación: AC100~240V,50/ 60Hz
 Factor de Potencia: ≥ 0.9
 Material: Aluminio
 Temperatura de Operación: -25°C ~ +45°C
 Vida Útil: ≥ 40000 hrs
 Certificación: CE, CQC, SAA

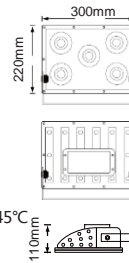


60W



FL-3060

Potencia: 60W
 Flujo Luminoso: 5245 lm
 Eficacia Luminosa: 87lm / w
 Temperatura de Color: 5000K / 3000K
 CRI: ≥ 65
 Ángulo del Haz: 60 ° / 90 ° / 120 °
 Fuente de Alimentación : Interna
 Alimentación: AC100~240V,50/ 60Hz
 Factor de Potencia: ≥ 0.9
 Material: Aluminio
 Peso: 2.53kg
 Temperatura de Operación: -25°C ~ +45°C
 Vida Útil: ≥ 40000 hrs
 Certificación: CE, SAA, C-tick, CQC

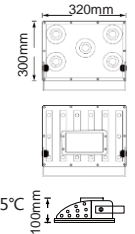


100W



FL-3100

Potencia:100W
 Flujo Luminoso: 8872 lm
 Eficacia Luminosa: 88lm/w
 Temperatura de Color: 5000K / 3000K
 CRI: ≥ 65
 Ángulo del Haz: 60° /90° 120°
 Fuente de Alimentación : Interna
 Alimentación: AC100~240V,50/ 60Hz
 Factor de Potencia: ≥ 0.9
 Material: Aluminio
 Peso: 5.6kg
 Temperatura de Operación: -25°C ~ +45°C
 Vida Útil: ≥ 40000 hrs
 Certificación: SAA

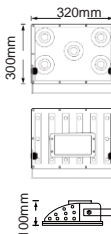


130W

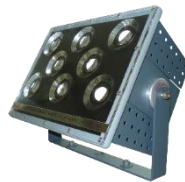


FL-3130

Potencia:130W
 Flujo Luminoso: 12220 lm
 Eficacia Luminosa: 94lm/w
 Temperatura de Color: 5000K / 3000K
 CRI: ≥ 65
 Ángulo del Haz: 60° /90°/ 120°
 Fuente de Alimentación : Interna
 Alimentación: AC100~240V,50/ 60Hz
 Factor de Potencia: ≥ 0.9
 Material: Aluminio
 Peso: 5.6kg
 Temperatura de Operación: -25°C ~ +45°C
 Vida Útil: ≥ 40000 hrs
 Certificación: SAA

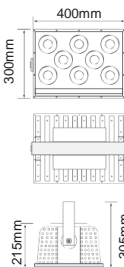


250W



FL-3250

Potencia: 250W
 Flujo Luminoso: 19301 lm
 Eficacia Luminosa: 77lm/w
 Temperatura de Color: 3000K / 5000K
 CRI: ≥ 65
 Ángulo del Haz: 45° / 90°
 Fuente de Alimentación : Interna
 Alimentación: AC100~240V,50/ 60Hz
 Factor de Potencia: ≥ 0.9
 Material: Aluminio
 Peso: 9.13kg
 Temperatura de Operación: -25°C ~ +45°C
 Vida Útil: ≥ 40000 hrs
 Certificación: CQC, CE, SAA, C-tick

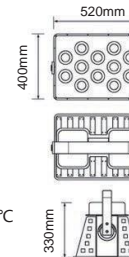


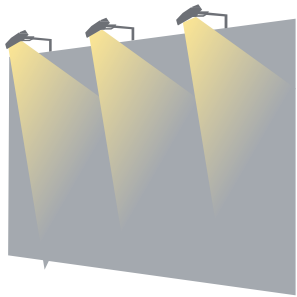
520W



FL-3520

Potencia: 520W
 Flujo Luminoso: 46127 lm
 Eficacia Luminosa: 89lm/w
 Temperatura de Color: 3000K / 5000K
 CRI: ≥ 65
 Ángulo del Haz: 45° / 70°
 Fuente de Alimentación : Interna
 Alimentación: AC100~240V,50/ 60Hz
 Factor de Potencia: ≥ 0.9
 Material: Aluminio
 Peso: 23kg
 Temperatura de Operación: -25°C ~ +45°C
 Vida Útil: ≥ 40000 hrs

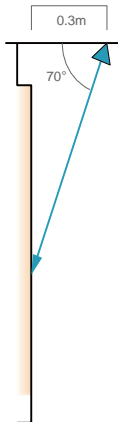




Ejemplo de diseño : Vallas publicitarias pequeñas

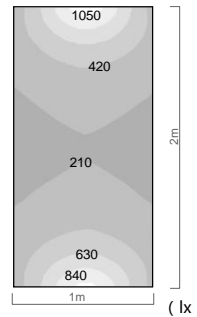
Iluminación estándar : 500lx

Sección vertical



Reflector HID 70W

Diagrama Isolux

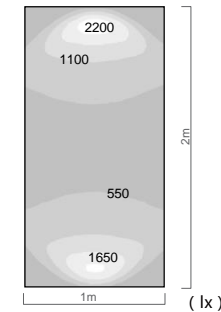


Lámpara	Tradicional
Fuente de luz	HID
Flujo luminoso inicial (lm)	4900
Vida útil (hr)	8000
Altura de montaje (m)	0.5
Iluminación media (lx)	371
Potencia Total (W)	175



Reflector LED 40W FL-3040

Diagrama Isolux



Aumento del nivel de iluminación

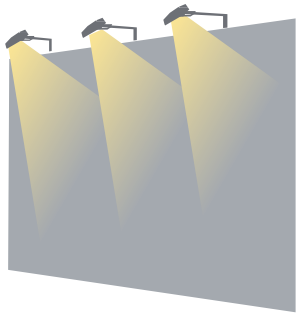
Ahorro de energía hasta 54%

Igual cantidad de luminarias

Vida útil 5 veces más larga

Lámpara	FL-3040
Fuente de luz	LED
Flujo luminoso inicial (lm)	3600
Vida útil (hr)	40000
Altura de montaje (m)	0.5
Iluminación media (lx)	752
Potencia Total (W)	80

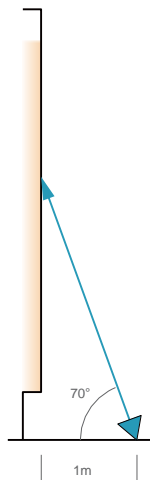
※En las lámparas tradicionales solo es aprovechado un 80% de la potencia consumida para convertirla en luz visible .
 ※El Flujo luminoso efectivo es aproximadamente 50% del flujo total de la lámpara.



Ejemplo de diseño : Vallas publicitarias grandes

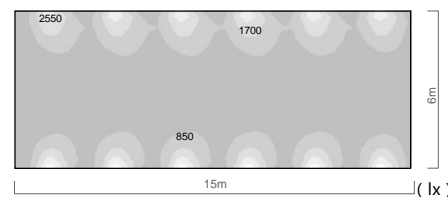
Iluminación estándar : 500lx

Sección vertical

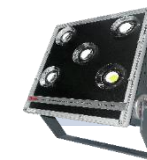


Reflector HID 250W

Diagrama Isolux

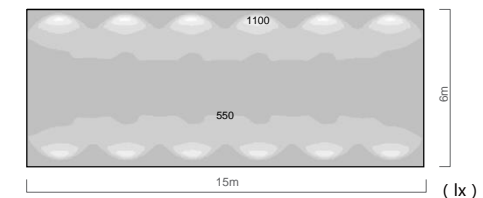


Lámpara	Tradicional
Fuente de luz	HID
Flujo luminoso inicial (lm)	17500
Vida útil (hr)	8000
Altura de montaje (m)	1
Iluminación media (lx)	584
Potencia Total (W)	3750



Reflector LED 100W FL-3100

Diagrama Isolux



Lámpara	FL-3100
Fuente de luz	LED
Flujo luminoso inicial (lm)	8872
Vida útil (hr)	40000
Altura de montaje (m)	1
Iluminación media (lx)	562
Potencia Total (W)	1200

Igual nivel de iluminación

Ahorro de energía hasta 68%

Igual cantidad de luminarias

Vida útil 5 veces más larga

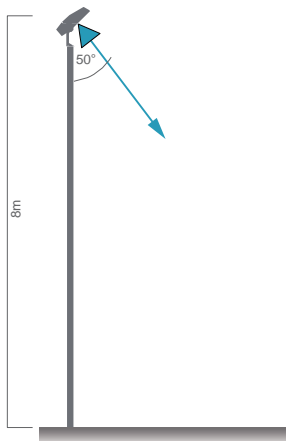
※En las lámparas tradicionales solo es aprovechado un 80% de la potencia consumida para convertirla en luz visible .
 ※El Flujo luminoso efectivo es aproximadamente 50% del flujo total de la lámpara.



Ejemplo de diseño : Estaciones de peaje/caseta de cobro

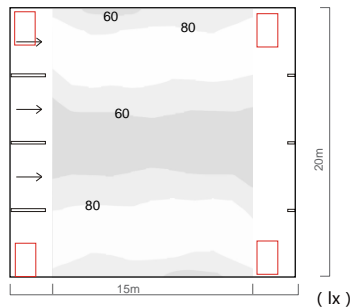
Iluminación estándar : 50lx

Sección vertical



Alumbrado público HID 500W

Diagrama Isolux

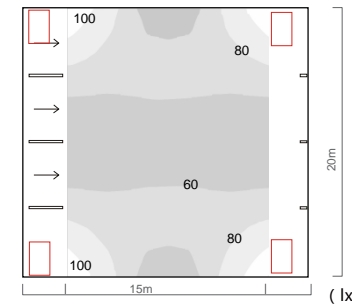


Lámpara	Tradicional
Fuente de luz	HPS
Flujo luminoso inicial (lm)	34000
Vida útil (hr)	8000
Altura de montaje (m)	8
Iluminación media (lx)	70
Potencia Total (W)	2500



Reflector LED 250W FL-3250

Diagrama Isolux



Lámpara	FL-3250
Fuente de luz	LED
Flujo luminoso inicial (lm)	19301
Vida útil (hr)	40000
Altura de montaje (m)	8
Iluminación media (lx)	68
Potencia Total (W)	1000

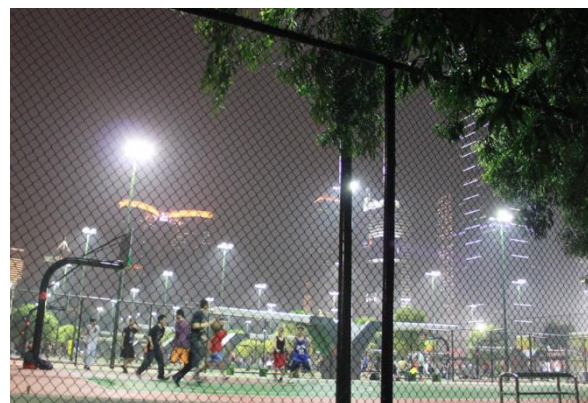
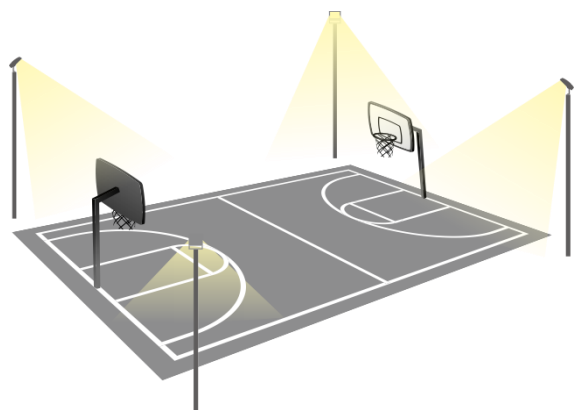
Igual nivel de iluminación

Ahorro de energía hasta 60%

Igual cantidad de luminarias

Vida útil 5 veces más larga

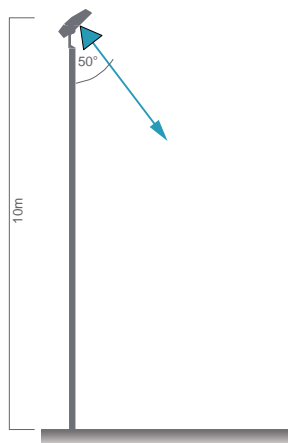
※En las lámparas tradicionales solo es aprovechado un 80% de la potencia consumida para convertirla en luz visible .
 ※El Flujo luminoso efectivo es aproximadamente 50% del flujo total de la lámpara.



Ejemplo de diseño : Campos deportivos

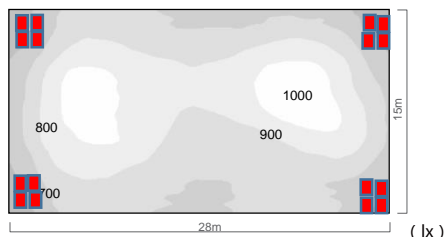
Iluminación estándar : 500lx

Sección vertical



Reflector HID
1000W

Diagrama Isolux

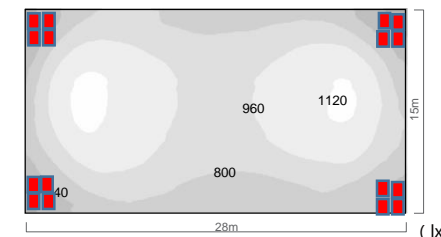


Lamp	Tradicional
Source	HID
Luminous flux (lm)	80000
Life (hr)	8000
Mounting height (m)	10
Average illuminance (lx)	773
Total power (W)	20000



Reflector LED 520W
FL-3520

Diagrama Isolux



Lamp	FL-3520
Source	LED
Luminous flux (lm)	46127
Life (hr)	40000
Mounting height (m)	10
Average illuminance (lx)	827
Total power (W)	8320

Aumento del nivel de iluminación

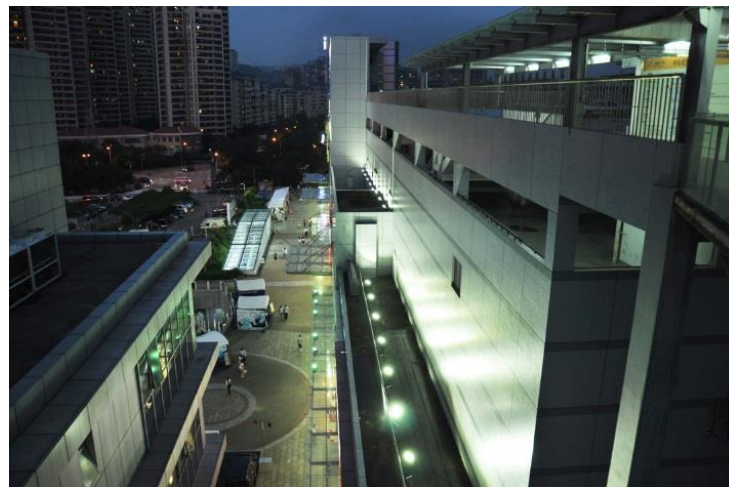
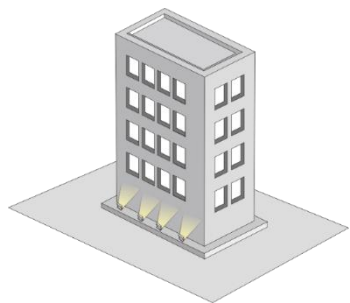
Ahorro de energía hasta 58%

Igual cantidad de luminarias

Vida útil 5 veces más larga

※En las lámparas tradicionales solo es aprovechado un 80% de la potencia consumida para convertirla en luz visible .
 ※El Flujo luminoso efectivo es aproximadamente 50% del flujo total de la lámpara.

Ejemplo de diseño : Decoración exterior de edificaciones



Ejemplo de diseño : Puentes peatonales

